



GERRIS 800

Distribuitor mobil de beton



ETOP
creat să reziste

Republica Moldova, MD-2023
mun. Chișinău, str. Uzinelor 90, of. 207
+ /373/ 67 707 707
office@etop.md
www.etop.md

GERRIS 800

DUBLA MOTORIZARE

Principala: Honda GX390 benzină - 8,2 kW

Auxiliara: motor monofazat 230 V / 50 Hz - 2,2 kW



DESCRIERE

Gerris 800 este un echipament autopropulsat pe șenile cu braț de distribuție pentru beton. Dimensiunile echipamentului sunt reduse (800 x 4930 mm), la fel și greutatea. Se folosește la distribuția betonului pompat, în orice poziție în raza sa de aproximativ 8 m și până la o înălțime de 11,20 m.

Bratul de distribuție necesită un spațiu mic pentru deschidere (2,80 m). Prin urmare, este capabil să funcționeze chiar și în încăperi/medii cu etaje nu deosebit de înalte. Radiocontrolat, simplu și intuitiv de manevrat și poziționat în zona de lucru, datorită stabilizatorilor autonivelanți.

Aționarea auxiliară electrică permite funcționarea chiar și în medii închise.

Potrivit pentru distribuția mortarelor/betoanelor pompate cu granulație maximă de 25 mm (1"):

- Distribuția betonului pe plăci de fundație
- Distribuția betonului pe pardoseli
- Distribuția betonului pentru trotuare
- Umplerea cofrajelor pentru lucrări de zidărie
- Umplerea cofrajelor pentru construcția piscinelor
- Umplerea cofrajelor pentru stâlpi
- Umplerea peretilor de TERMOIZOLARE în EPS /PLUTA EXPANDATA / FIBRE VEGETALE, cu cofraj colaborativ sau armatura difuză
- Umplerea pereților prefabricați din beton armat
- Umplerea pereților armați portanți
- Turnări de umplere a pilonilor de izolare sau fundație.

GERRIS 800 nu include pompa - Se recomandă utilizarea împreună cu pompa de beton Booster.



ETOP
creat să reziste

Republica Moldova, MD-2023
mun. Chișinău, str. Uzinelor 90, of. 207
+ /373/ 67 707 707
office@etop.md
www.etop.md

GERRIS 800



ACCESORII PENTRU PERSONALIZAREA ECHIPAMENTULUI GERRIS 800



KIT IMERVIEW Gerris 800

- Unitate de control electronic Gps-Gsm, cu antena integrată
 - Senzor de presiune
 - Acces la tabloul de bord web și stocare în cloud
 - 5 ani de trafic de date inclus
 - Instalare înainte de livrare inclusă
- Recomandat pentru telecomandă:
- Geoforce cu avertizare imediată „Mașină în afara perimetrului”
 - Urmărirea poziției și a mișcării
 - Starea bateriei
 - Temperatura ambiantă de lucru
 - Analiza sistemului hidraulic
 - Conexiune directă la Imer Service



Baterie cu litiu pentru telecomandă



Adaptor de furtun pentru material de la 4" la 4" 1/2



Pereche de șenile din cauciuc care nu marchează



Furtun material 10 m DN 50 (2") cu cuplaj cu came



Tampoane supradimensionate pentru stabilizatoare (Ø 350 mm)



Furtun material material 20 m DN 50 (2") cu cuplaj cu came



ETOP
creat să reziste

Republica Moldova, MD-2023
mun. Chișinău, str. Uzinelor 90, of. 207
+ /373/ 67 707 707
office@etop.md
www.etop.md

GERRIS 800

INOVAȚIE ÎN DISTRIBUȚIA BETONULUI

Bratul distribuitor autopropulsat radiocontrolat **Gerris 800** se remarcă cu siguranța față de orice altă soluție deoarece este dotat cu tren de rulare pe șenile extensibil și stabilizare cu nivelare automată, o adevărată revoluție față de sistemele statice tradiționale foarte grele. Cu o greutate de doar 2.500 kg și dimensiuni reduse (latime/lungime/înălțime 800x4.930x1.980 mm), poate fi poziționat în locuri înguste și greu accesibile prin alte mijloace. Cu o singură poziționare, Gerris 800 vă permite să așezați beton pe plăci, stâlpi, pereți de bloc, etc... oriunde pe o rază de 8 m, putând fi apoi mutat cu ușurință pe propriile piste motorizate.



DOAR 2500 KG

Cel mai ușor din
clasa sa

ECHIPARE STANDARD

Pompa hidraulică cu motor Honda pe benzină GX390 - 8,2 kW
Pompa hidraulică auxiliară cu motor electric 230V/50Hz - 2,2 kW
Pompă hidraulică manuală de urgență
Telecomandă fără fir cu display iluminat
Două baterii reîncărcabile cu litiu pentru telecomandă
Încărcător de baterie cu litiu integrat pe mașină
Încărcător de baterie de întreținere de 12 V instalat pe mașină
Panoul de control al mașinii
Contor electronic de ore
Autodiagnosticare și raportare anomalii de utilizare
Semnalizarea acustică a mișcării și a condițiilor anormale
Motoare de tracțiune cu două viteze
Șenile din cauciuc, extensibile hidraulic de la 787 – 1.050 mm
Stabilizare automată cu senzor electronic de înclinare
Tampoane stabilizatoare Ø 200 mm
Supapă de blocare automată pe toate actuatorii hidraulice
Furtunuri DN 100 (4")
Tub terminal cauciuc DN 100 (4"), 3m \
Conductă colectoare detașabilă pentru furtunuri DN 100 (4")

DATE TEHNICE

Înălțime maximă	m	11,20
Arie maximă	m	7,80
Adâncimea turnării	m	5
Granulometrie maximă	mm	25 (1")
Dimensiuni generale mașină stabilizată	m	2,92 – 3,08
Viteza maximă de tragere	km/h	0 – 2,5
Panta maximă	°	18
Rotirea turelei	°	355
Motor endotermic	kW/rpm	8,2 /3600
Motor electric auxiliar	V/kW	230/2,2
Baterie de pornire	V/Ah	12/95 C5
Presiunea pe șenile	kg/cm ²	0,90
Sarcină maximă stabilizatori	daN	1930
Nivel de putere sonoră	dB(A)	104
Lățimea de transport	m	0,80
Lungimea de transport	m	4,90
Înălțimea de transport	m	2
Greutatea mașinii	kg	2500

N.B. Datele, descrierile și ilustrațiile prezentate în catalog nu au valoare obligatorie, ceea ce rezervă dreptul producătorului de a face modificări în producție fără nicio notificare.



Telecomandă fără fir robustă și rezistentă la intemperii. Este ușoară și simplă de utilizat, datorită indicațiilor multiple și a afișajului funcțional iluminat, care indică fiecare mișcare care este activată. Baterie reîncărcabilă interschimbabilă cu suport de încărcare la bord sub cheie.



Distribuitor de conectare la conducte DN 100 (4"), ușor demontabil pentru manipularea utilajului.



Tren de rulare autopropulsat pe șenile extensibile, pentru o mobilitate ușoară chiar și pe cel mai denivelat teren. Sistem computerizat pentru stabilizatori cu autonivelare. Tampoane stabilizatoare cu diametru de 200 mm. Presiunea la sol a plăcuței de stabilizare unică 4,34 kg/cm².



Motor principal Honda GX390. Pornire electrică de la panoul de control sau telecomandă. Motorul electric auxiliar vă permite să lucrați conectat la rețeaua electrică chiar și în medii închise fără gazele de evacuare și zgomotul generat de motorul cu ardere internă.



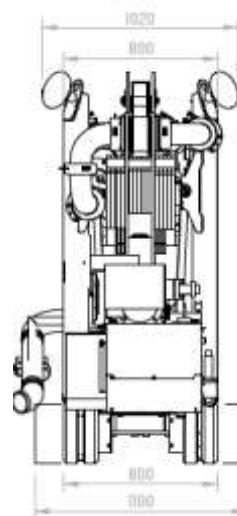
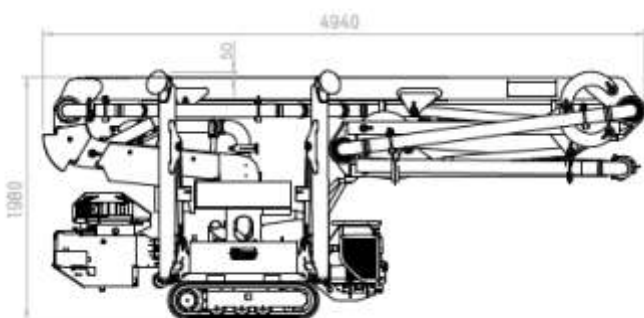
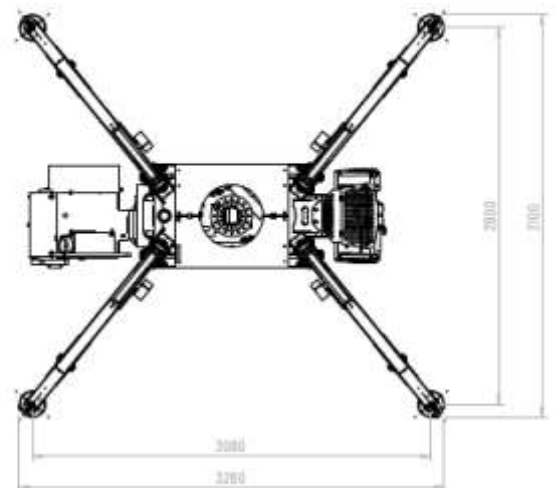
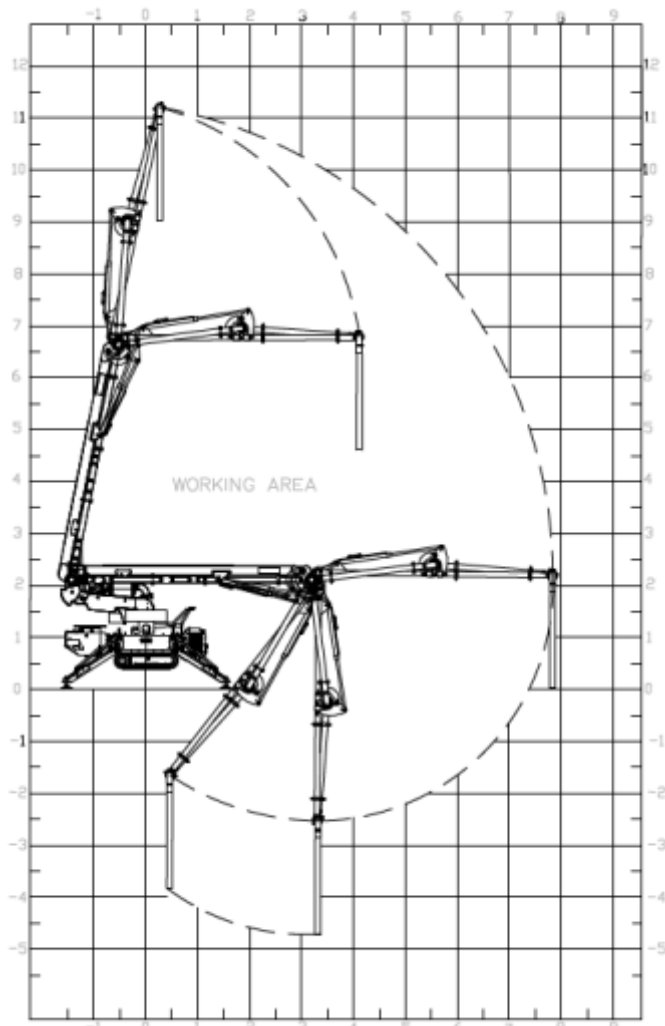
ETOP
creat să reziste

Republica Moldova, MD-2023
mun. Chișinău, str. Uzinelor 90, of. 207
+ /373/ 67 707 707
office@etop.md
www.etop.md

GERRIS 800

ZONA DE LUCRU:

- Inaltime maxima de turnare 11,20 m
- Adâncimea maximă a turnării care poate fi atinsă, inclusiv tubul terminal din cauciuc
- Lungimea maximă in turnare 8 m
- Raza de actiune 355°
- Dimensiuni totale 3,1 x 3,26 m stabilizatoare



Tren de rulare extensibil pentru a crește stabilitatea în timpul conducerii/deplasării.



ETOP
creat să reziste

Republica Moldova, MD-2023
mun. Chișinău, str. Uzinelor 90, of. 207
+ /373/ 67 707 707
office@etop.md
www.etop.md

GERRIS 800

MANIPULARE

La discreția operatorului, motorul pe benzină poate fi pornit direct de la telecomandă, sau mașina poate fi conectată la rețea cu un cablu prelungitor. Apăsarea a două pârghii în telecomandă pornește șenile și mașina începe să se miște în direcția dorită. Pentru a îmbunătăți stabilitatea mașinii la deplasarea pe suprafețe grele, șenilele pot fi lărgite pur și simplu acționând din telecomandă. În cazul înclinării excesive în timpul deplasării, mașina se oprește automat și semnalează anomalia de utilizare pe telecomandă. Sasiul autopropulsat are două viteze de deplasare: „Slow” pentru operațiuni de manevră și „Fast” pentru călătorii lungi fără obstacole.

STANDARDE TEHNOLOGICE

Motor dublu: motor pe benzină și motor auxiliar electric de 230 V, care vă permite să lucrați chiar și în medii închise. Viteză dublă de tracțiune, șenile extensibile pentru o mai mare stabilitate în mișcare, sistem de stabilizare cu autonivelare. Telecomanda cu baterii cu litiu și poate fi echipată cu sistem de telecomanda și analiza performanțelor IMERVIEW.

STABILIZARE SI AUTONIVELARE

Odată ce te apropii de locul unde intenționezi să lucrezi, te oprești din mers și începi coborârea stabilizatorilor, până când a avut loc nivelarea automată. La sfârșitul procesului, șenile vor fi ridicate de pe sol.

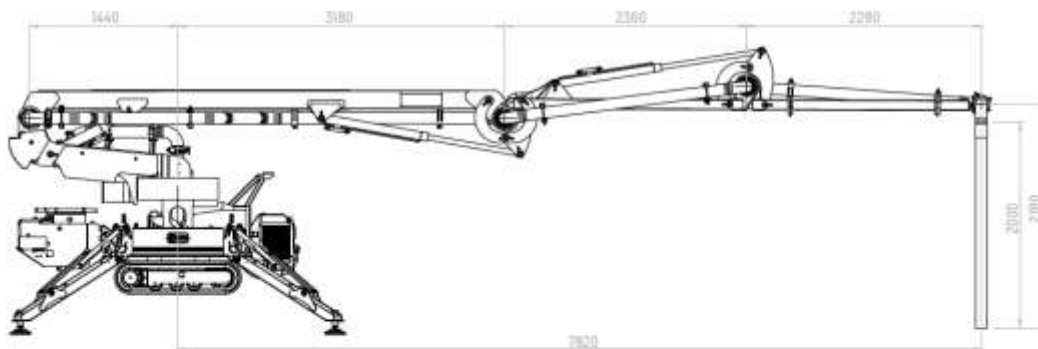
DESCHIDERE

Se începe cu ridicarea brațului principal până la o înălțime minimă de 2,80 m, iar apoi deschide partea aeriană până se ajunge la poziția dorită de instalare.

GATA DE POMPARE

Se procedează la conectarea conductelor care provin de la pompa de beton printr-un furtun de cauciuc DN 100 (4”) direct la conducta colectoare a Gerris 800.

Se pornește pomparea betonului și, prin deplasarea brațului de distribuție, se așează acolo unde este necesar. Pentru a schimba poziția mașinii este necesară deconectarea țevilor și readucerea Gerris 800 în poziția de transport, pentru a trece apoi la o nouă poziționare.



ETOP
creat să reziste

Republica Moldova, MD-2023
mun. Chișinău, str. Uzinelor 90, of. 207
+ /373/ 67 707 707
office@etop.md
www.etop.md

GERRIS 800



Inaltime maxima
11,20m



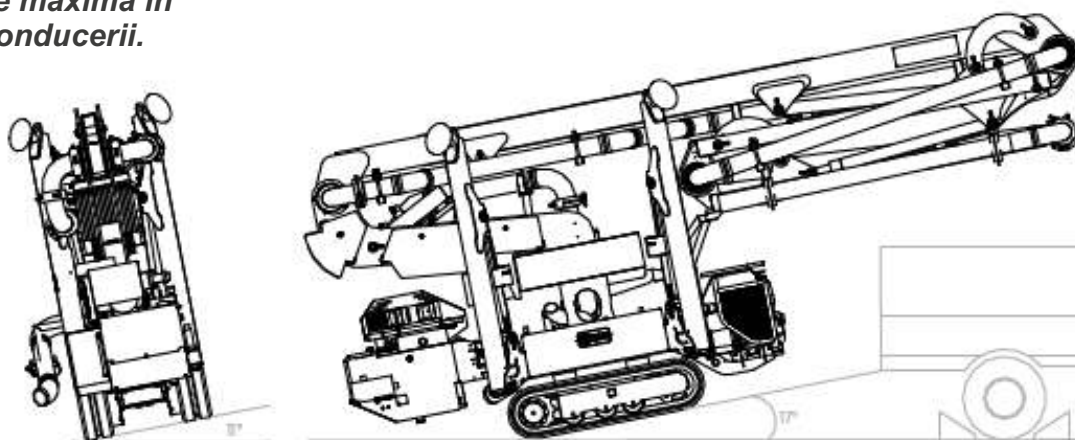
Distanța maxima
7,80 m



Amplasarea
dimensiunilor
totale
ale
deschiderii
bratului
2,80 m



*Înclinație maximă în
timpul conducerii.*



ETOP
creat să reziste

Republica Moldova, MD-2023
mun. Chișinău, str. Uzinelor 90, of. 207
+ /373/ 67 707 707
office@etop.md
www.etop.md